

trittsteinbiotope

DI Theresa Pichler



 **Waldfonds
Republik Österreich**

Eine Initiative des Bundesministeriums
für Land- und Forstwirtschaft, Regionen
und Wasserwirtschaft

Mit Unterstützung von Bund, Ländern und Europäischer Union

 **Bundesministerium
Land- und Forstwirtschaft,
Regionen und Wasserwirtschaft**

 **LE 14-20**
Entwicklung für den Ländlichen Raum



TRITTSTEINBIOTOPE

Connecting Forests
for Biodiversity



Bundesforschungszentrum für Wald

Das **Ziel** der beiden Projekte ist die Auswahl,
Außernutzungsstellung und Untersuchung von
Trittsteinbiotopen in einer Matrix aus **bewirtschafteten Wäldern**
in Österreich, um die **Vernetzung von Waldlebensräumen**
zu verbessern und die **biologische Vielfalt im Wald** zu erhalten.




trittsteinbiotope

connectplus

connectforbio



 **Waldfonds
Republik Österreich**

Eine Initiative des Bundesministeriums
für Land- und Forstwirtschaft, Regionen
und Wasserwirtschaft

Mit Unterstützung von Bund, Ländern und Europäischer Union

 **Bundesministerium
Land- und Forstwirtschaft,
Regionen und Wasserwirtschaft**

 **LE 14-20**
Entwicklung für den Ländlichen Raum



	connectplus	connectforbio
Flächengröße	1.5 bis 25 ha	0.5 bis 1.5 ha
Vertragslaufzeit	20 Jahre	10 Jahre
Entschädigung	3.500 – 5.040 EUR pro ha für 20 Jahre	1.750 – 2.520 EUR pro ha für 10 Jahre



 **Waldfonds
Republik Österreich**
Eine Initiative des Bundesministeriums
für Land- und Forstwirtschaft, Regionen
und Wasserwirtschaft

Mit Unterstützung von Bund, Ländern und Europäischer Union
 **Bundesministerium
Land- und Forstwirtschaft,
Regionen und Wasserwirtschaft**
 **LE 14-20**
Entwicklung für den Ländlichen Raum



connectforbio

- Flächen mit **Habitatbäumen**
- Flächen mit einem hohem **Totholzanteil**
- **Auwald-Flächen** mit Eschenanteil
- Sukzessionsflächen nach **Borkenkäferbefall**



 **Waldfonds Republik Österreich**
Eine Initiative des Bundesministeriums für Land- und Forstwirtschaft, Regionen und Wasserwirtschaft

Mit Unterstützung von Bund, Ländern und Europäischer Union
 **Bundesministerium Land- und Forstwirtschaft, Regionen und Wasserwirtschaft**
 **LE 14-20**
Entwicklung für den Ländlichen Raum



connectplus

- Flächen mit **Mikrohabitaten**
- Sonderstandorte (Blockstandorte, Schuttstandorte, Erosionsstandorte, Schluchtwälder, Vernässungsstandorte, Auenstandorte)
- Seltene Arten



Waldfonds
Republik Österreich

Eine Initiative des Bundesministeriums
für Land- und Forstwirtschaft, Regionen
und Wasserwirtschaft

Mit Unterstützung von Bund, Ländern und Europäischer Union

Bundesministerium
Land- und Forstwirtschaft,
Regionen und Wasserwirtschaft

LE 14-20
Entwicklung für den Ländlichen Raum



Erhebungen

- **Ziel:** Daten über den **Zustand der biologischen Vielfalt** auf möglichst umfangreicher Ebene zu erheben.

- Standard- und Schwerpunkterhebungen



in allen Trittsteinbiotopen



kleinen Anzahl von
Trittsteinbiotopen sowie auf
Referenzflächen



Eine Initiative des Bundesministeriums für Land- und Forstwirtschaft, Regionen und Wasserwirtschaft

Mit Unterstützung von Bund, Ländern und Europäischer Union





 **Waldfonds
Republik Österreich**

Eine Initiative des Bundesministeriums
für Land- und Forstwirtschaft, Regionen
und Wasserwirtschaft

Mit Unterstützung von Bund, Ländern und Europäischer Union

 **Bundesministerium
Land- und Forstwirtschaft,
Regionen und Wasserwirtschaft**

 **LE 14-20**
Entwicklung für den Ländlichen Raum



Schwerpunkterhebungen

Bioakustisches
Monitoring für Vögel und
Fledermäuse



Waldfonds
Republik Österreich

Eine Initiative des Bundesministeriums
für Land- und Forstwirtschaft, Regionen
und Wasserwirtschaft

Mit Unterstützung von Bund, Ländern und Europäischer Union

Bundesministerium
Land- und Forstwirtschaft,
Regionen und Wasserwirtschaft

LE 14-20
Entwicklung für den Ländlichen Raum



Bioakustisches Monitoring & Samenverbreitung auf Sukzessionsflächen



 **Waldfonds
Republik Österreich**

Eine Initiative des Bundesministeriums
für Land- und Forstwirtschaft, Regionen
und Wasserwirtschaft

Mit Unterstützung von Bund, Ländern und Europäischer Union

 **Bundesministerium
Land- und Forstwirtschaft,
Regionen und Wasserwirtschaft**

 **LE 14-20**
Erneuerung für den Ländlichen Raum

Europäischer
Landwirtschaftsfonds für
die Entwicklung des
ländlichen Raums:
Hier investiert Europa in
die ländlichen Gebiete.



Untersuchungen zur Besiedlung von Stammfußhöhlen



0011 11 °C 51 °F 06/06/2023 01:39:59 0851



Waldfonds Republik Österreich

Eine Initiative des Bundesministeriums für Land- und Forstwirtschaft, Regionen und Wasserwirtschaft

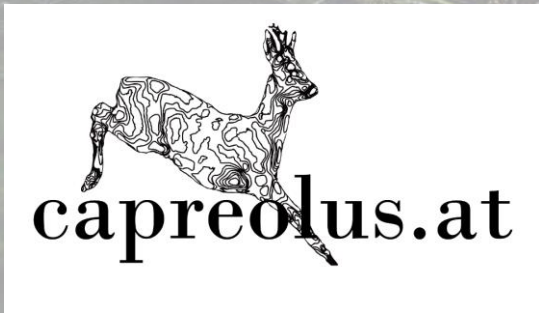
Mit Unterstützung von Bund, Ländern und Europäischer Union

Bundesministerium Land- und Forstwirtschaft, Regionen und Wasserwirtschaft

LE 14-20
Entwicklung für den Ländlichen Raum



Untersuchungen zur Besiedlung von Mulmhöhlen



Waldfonds
Republik Österreich

Eine Initiative des Bundesministeriums
für Land- und Forstwirtschaft, Regionen
und Wasserwirtschaft

Mit Unterstützung von Bund, Ländern und Europäischer Union

Bundesministerium
Land- und Forstwirtschaft,
Regionen und Wasserwirtschaft

LE 14-20
Entwicklung für den Ländlichen Raum



Probenahme für Analysen zur Bodenbiodiversität



Waldfonds
Republik Österreich

Eine Initiative des Bundesministeriums
für Land- und Forstwirtschaft, Regionen
und Wasserwirtschaft

Mit Unterstützung von Bund, Ländern und Europäischer Union

Bundesministerium
Land- und Forstwirtschaft,
Regionen und Wasserwirtschaft

LE 14-20
Entwicklung für den Ländlichen Raum

Europäischer
Landwirtschaftsfonds für
die Entwicklung des
ländlichen Raums:
Hier investiert Europa in
die ländlichen Gebiete.



Erhebung von totholzbewohnenden Käferarten



Waldfonds
Republik Österreich

Eine Initiative des Bundesministeriums
für Land- und Forstwirtschaft, Regionen
und Wasserwirtschaft

Mit Unterstützung von Bund, Ländern und Europäischer Union

Bundesministerium
Land- und Forstwirtschaft,
Regionen und Wasserwirtschaft

LE 14-20
Entwicklung für den Ländlichen Raum



morphologische Pilzbestimmungen



Waldfonds
Republik Österreich

Eine Initiative des Bundesministeriums
für Land- und Forstwirtschaft, Regionen
und Wasserwirtschaft

Mit Unterstützung von Bund, Ländern und Europäischer Union

Bundesministerium
Land- und Forstwirtschaft,
Regionen und Wasserwirtschaft

LE 14-20
Entwicklung für den Ländlichen Raum

Europäischer
Landwirtschaftsfonds für
die Entwicklung des
ländlichen Raums:
Hier investiert Europa in
die ländlichen Gebiete.



Untersuchungen zur Besiedlung von wassergefüllten Baumhöhlen



Waldfonds
Republik Österreich

Eine Initiative des Bundesministeriums
für Land- und Forstwirtschaft, Regionen
und Wasserwirtschaft

Mit Unterstützung von Bund, Ländern und Europäischer Union

Bundesministerium
Land- und Forstwirtschaft,
Regionen und Wasserwirtschaft

LE 14-20
Entwicklung für den Ländlichen Raum

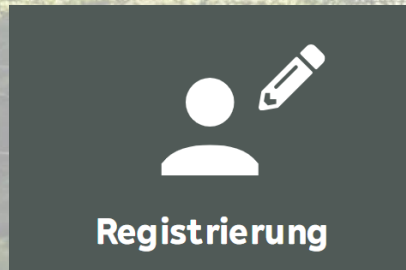


Der Weg zum Trittsteinbiotop

1

Flächenmeldung

Registrierung und Flächenanmeldung über die Website: www.trittsteinbiotope.at



Forstbetrieb

Name des Betriebs*

Betriebsnummer* 

Betriebsnummer*

Strasse*

Hausnummer* (und Türnummer)

PLZ*



 **Waldfonds
Republik Österreich**

Eine Initiative des Bundesministeriums
für Land- und Forstwirtschaft, Regionen
und Wasserwirtschaft

Mit Unterstützung von Bund, Ländern und Europäischer Union

 **Bundesministerium
Land- und Forstwirtschaft,
Regionen und Wasserwirtschaft**

 **LE 14-20**
Entwicklung für den Ländlichen Raum

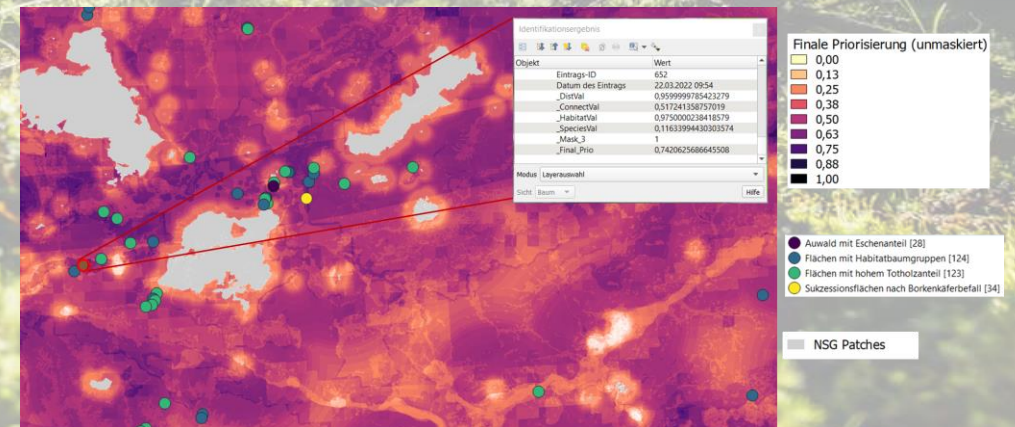
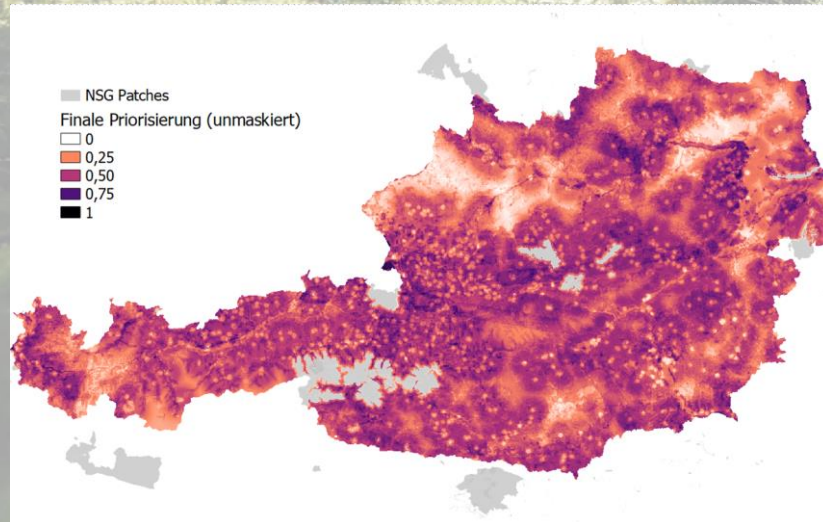
Europäischer
Landwirtschaftsfonds für
die Entwicklung des
ländlichen Raums:
Hier investiert Europa in
die ländlichen Gebiete. 

Der Weg zum Trittsteinbiotop

2

Flächenpriorisierung

Anhand der angegebenen Information - Bewertung mit einer GIS-basierten Modellierung



Waldfonds Republik Österreich

Eine Initiative des Bundesministeriums für Land- und Forstwirtschaft, Regionen und Wasserwirtschaft

Mit Unterstützung von Bund, Ländern und Europäischer Union

Bundesministerium Land- und Forstwirtschaft, Regionen und Wasserwirtschaft



Der Weg zum Trittsteinbiotop

3

Flächeneinrichtung

Kontakt mit dem BFW - Begehung vor Ort und Abgrenzung der Fläche - Standarderhebung



Waldfonds
Republik Österreich

Eine Initiative des Bundesministeriums
für Land- und Forstwirtschaft, Regionen
und Wasserwirtschaft

Mit Unterstützung von Bund, Ländern und Europäischer Union

Bundesministerium
Land- und Forstwirtschaft,
Regionen und Wasserwirtschaft

LE 14-20
Entwicklung für den Ländlichen Raum



Der Weg zum Trittsteinbiotop

4

Vertragliche Vereinbarung und Gutachten
Bewertung der Fläche und Festlegung der Fördersumme



Der Weg zum Trittsteinbiotop

5

Statusbericht

Regelmäßige Meldung eines Kurzberichtes über den Login - Bereich

Zu Ihrem Trittsteinbiotop

Gab es auf dem Trittsteinbiotop Störungen?

Windwurf*

Bitte auswählen



Schneebruch*

Bitte auswählen



Borkenkäferbefall*

Bitte auswählen



Wildschaden (Verbiss-, Schälo oder Fegeschaden)*

Bitte auswählen



 Waldfonds
Republik Österreich

Eine Initiative des Bundesministeriums
für Land- und Forstwirtschaft, Regionen
und Wasserwirtschaft

Mit Unterstützung von Bund, Ländern und Europäischer Union

 Bundesministerium
Land- und Forstwirtschaft,
Regionen und Wasserwirtschaft

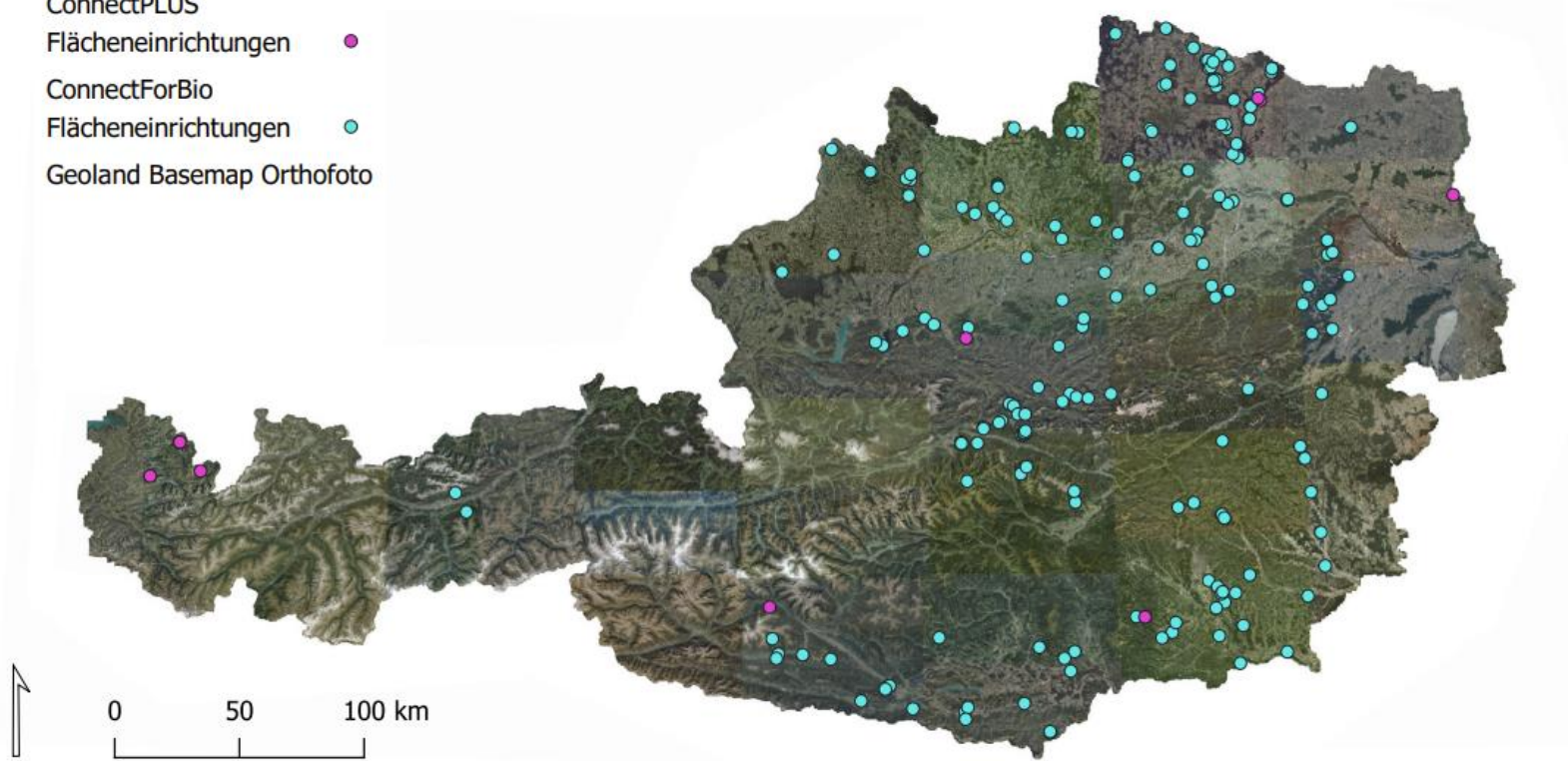
 LE 14-20
Entwicklung für den Ländlichen Raum

Europäischer
Landwirtschaftsfonds für
die Entwicklung des
ländlichen Raums:
Hier investiert Europa in
die ländlichen Gebiete.



Flächeneinrichtungen in den Projekten ConnectForBio und ConnectPLUS (Stand 11/2023)

- ConnectPLUS
Flächeneinrichtungen ●
- ConnectForBio
Flächeneinrichtungen ●
- Geoland Basemap Orthofoto



Mit Unterstützung von Bund, Ländern und Europäischer Union

 Bundesministerium
Land- und Forstwirtschaft,
Regionen und Wasserwirtschaft

 LE 14-20
Entwicklung für den Ländlichen Raum

 Europäischer
Landwirtschaftsfonds für
die Entwicklung des
ländlichen Raums.
Hier investiert Europa in
die ländlichen Gebiete.

 Waldfonds
Republik Österreich

Eine Initiative des Bundesministeriums
für Land- und Forstwirtschaft, Regionen
und Wasserwirtschaft



 Waldfonds
Republik Österreich

Eine Initiative des Bundesministeriums
für Land- und Forstwirtschaft, Regionen
und Wasserwirtschaft

Mit Unterstützung von Bund, Ländern und Europäischer Union

 Bundesministerium
Land- und Forstwirtschaft,
Regionen und Wasserwirtschaft

 LE 14-20
Entwicklung für den Ländlichen Raum

 Europäischer
Landwirtschaftsfonds für
die Entwicklung des
ländlichen Raums.
Hier investiert Europa in
die ländlichen Gebiete.

Besonderheiten und Herausforderungen im Projekt



 **Waldfonds
Republik Österreich**

Eine Initiative des Bundesministeriums
für Land- und Forstwirtschaft, Regionen
und Wasserwirtschaft

Mit Unterstützung von Bund, Ländern und Europäischer Union

 **Bundesministerium
Land- und Forstwirtschaft,
Regionen und Wasserwirtschaft**

 **LE 14-20**
Entwicklung für den Ländlichen Raum

Europäischer
Landwirtschaftsfonds für
die Entwicklung des
ländlichen Raums:
Hier investiert Europa in
die ländlichen Gebiete.



Besonderheit vom Projekt

- Förderung der Habitatvernetzung in Wäldern
- Freiwillige Teilnahme der Waldeigentümer
- Kombination aus Vertragsnaturschutz und Forschung
- Untersuchung zu den verschiedenen Artengruppen



Herausforderungen vom Projekt

- Flächenakquise
- Durchführung des Monitorings nach Projektlaufzeit
 - Langfristige Finanzierung nach Vertragsende
- Hoher administrativer Aufwand der Projektumsetzung
 - Risiken von Störereignissen





trittsteinbiotope



Waldfonds Republik Österreich
 Eine Initiative des Bundesministeriums für Land- und Forstwirtschaft, Regionen und Wasserwirtschaft

Mit Unterstützung von Bund, Ländern und Europäischer Union
Bundesministerium Land- und Forstwirtschaft, Regionen und Wasserwirtschaft

